

AFAD

T.C. İÇİŞLERİ BAKANLIĞI
AFET VE ACİL DURUM
YÖNETİMİ BAŞKANLIĞI

4 Nisan 2026
Tuşba (Van)
MW 5.2
DEPREMİNE İLİŞKİN
ÖN DEĞERLENDİRME RAPORU

GİRİŞ



Bu rapor; 4 sayılı Cumhurbaşkanlığı Kararnamesi' nin 36 ıncı maddesinin 2 nci fıkrasının, Ülke genelinde deprem verilerinin paylaşımı ve kamuoyunun bilgilendirmesi konusundaki, "*Deprem gözlemi yapan üniversiteler, yerel yönetimler ve tüm kurum ve kuruluşlar deprem gözlem verilerini eşzamanlı olarak Başkanlığa aktarır. Meydana gelen depremin büyüklük ve şiddeti gibi temel veriler kamuoyuna resmi olarak sadece Başkanlık tarafından duyurulur*" hükmü gereğince hazırlanmıştır.

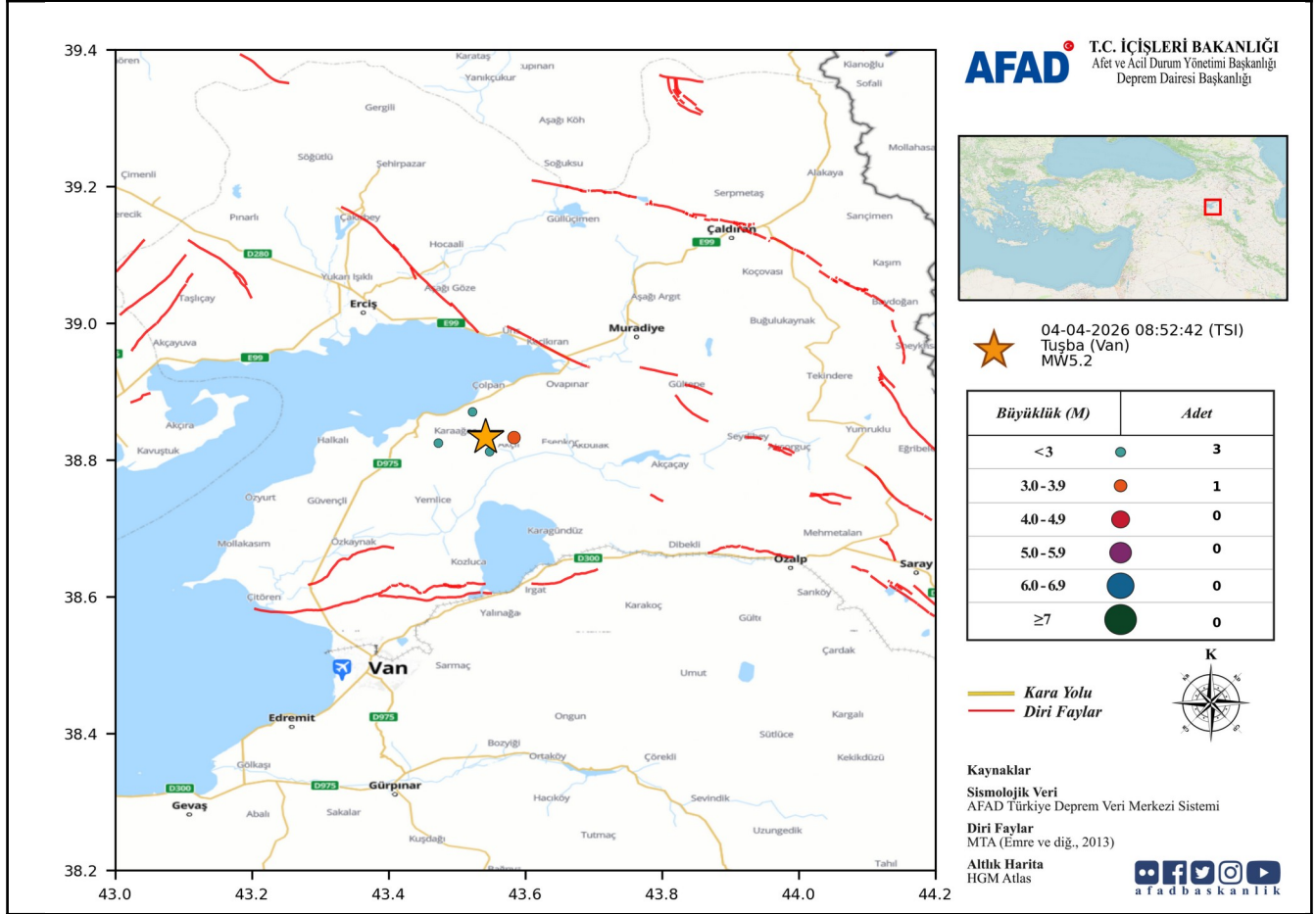
1 DEPREME AİT GENEL BİLGİLER

04.04.2026 08:52:42 (TSİ), Tuşba (Van) Depremi MW 5.2

Enlem: 38.833 N

Boylam: 43.542 E

Derinlik: 7.0 km



Şekil 1.1 04.04.2026 08:52:42 (TSİ), Tuşba (Van)MW 5.2 depremi.

04.04.2026 günü, Türkiye saati ile 08:52'te merkez üssü Tuşba (Van) olan MW 5.2 büyüklüğünde bir deprem meydana gelmiştir.Yerin 7.0 km derininde meydana gelen bu depremin en yakın yerleşim birimi olan Van ilinin Tuşba ilçesine bağlı BAĞDAŞAN köyüne uzaklığı 2.874 km'dir (Tablo 1.1). Ana şoktan, 05.04.2026 01:23'e kadar geçen zamanda, büyüklükleri 1.3 ile 3.2 arasında değişen 4 artçı deprem kaydedilmiştir (Şekil 1.1).

Tablo 1.1 Depremi merkez üssüne en yakın Türkiye' deki yerleşim yerleri

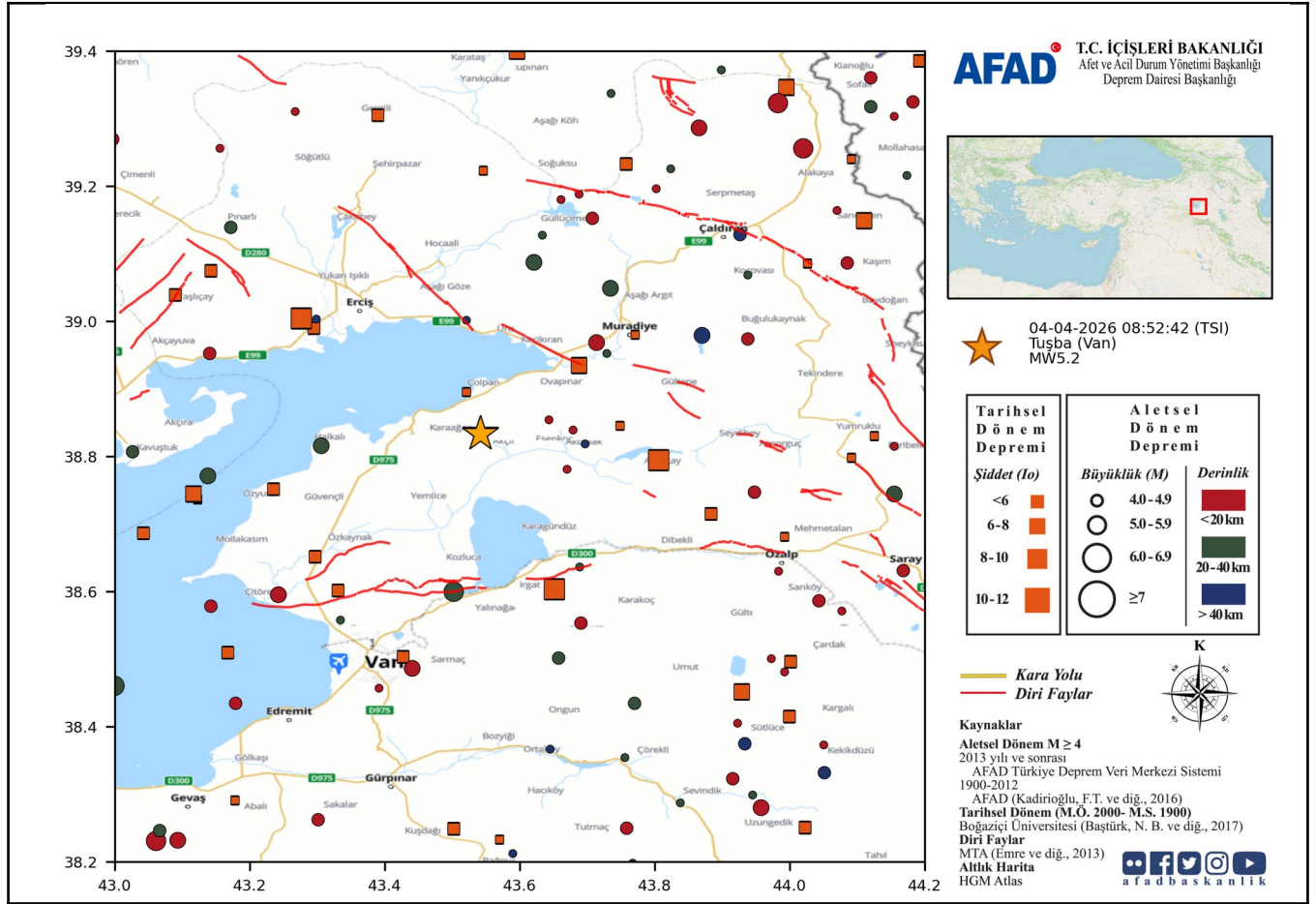
Merkez üssüne en yakın 5 yerleşim yeri			
İl	İlçe	Köy	Mesafe(km)
Van	Tuşba	BAĞDAŞAN	2.874
Van	Tuşba	AKÇİFT	3.466
Van	Tuşba	KARAAĞAÇ	3.913
Van	Tuşba	ERMİŞLER	4.409
Van	Tuşba	DEREBEY	6.178

Tablo 1.2 Depremi merkez üssüne en yakın Türkiye' deki il merkezleri

Merkez üssüne en yakın 5 il merkezi		
İl	İlçe	Mesafe(km)
Van	Merkez	40.625
Ağrı	Merkez	112.520
Iğdır	Merkez	133.294
Hakkari	Merkez	141.223
Bitlis	Merkez	165.870

Depremi hangi faydan kaynaklandığı yapılacak ayrıntılı sismolojik ve saha çalışmaları ile belirlenecektir.

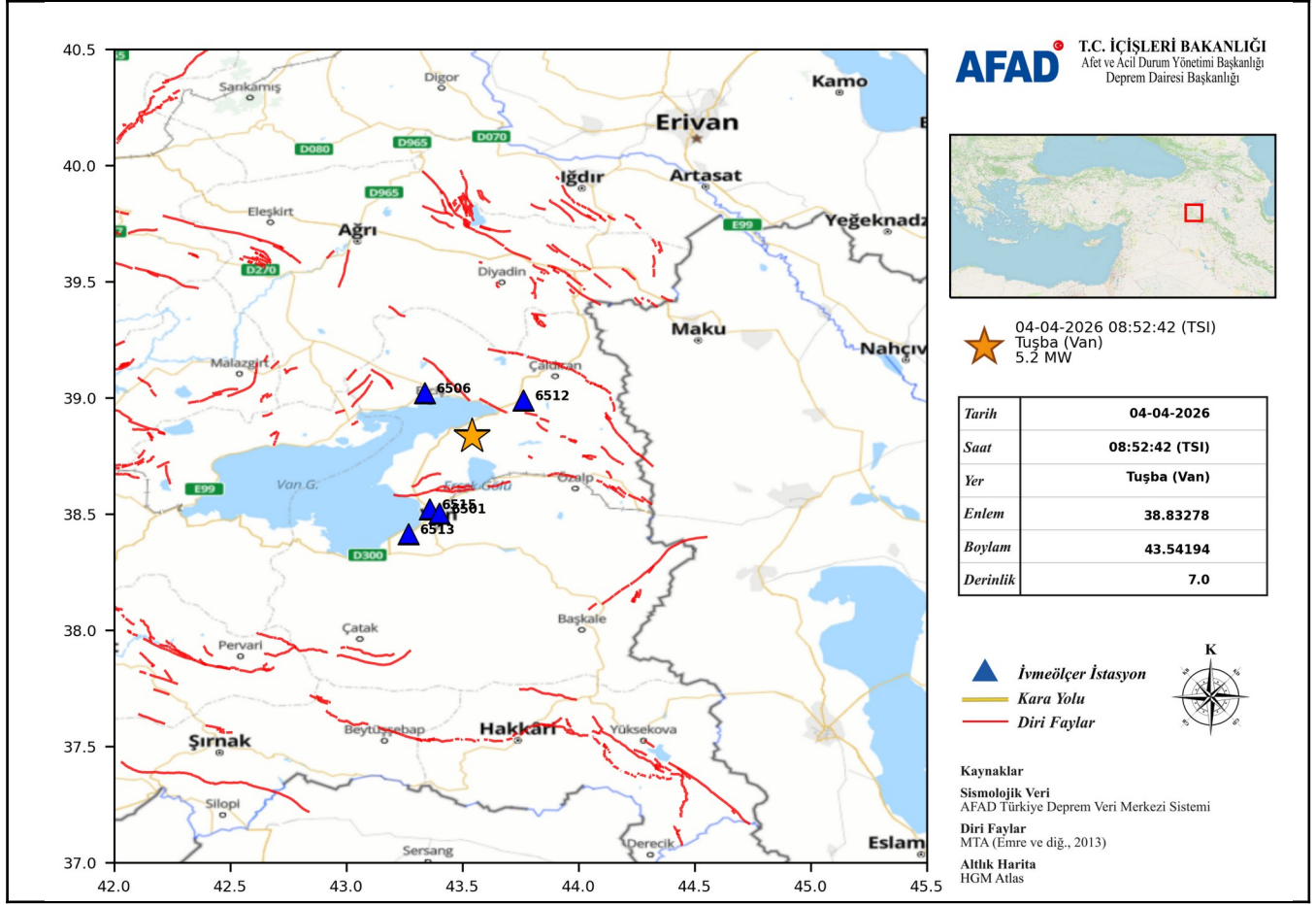
2 BÖLGENİN GEÇMİŞ DÖNEM DEPREM AKTİVİTESİ



Şekil 2.1 Bölgenin tarihsel ve aletsel dönem deprem aktivitesi

Bölgede 1900 yılından günümüze kadar en büyüğü 6.7 olmak üzere 296 adet $M \geq 4.0$ deprem meydana gelmiştir. Ayrıca bahsi geçen bölgeye ait, 1900 yılı öncesi için, 19 adet tarihsel dönem depremi kaydı mevcuttur.

3 ÖLÇÜLEN İVME DEĞERLERİ



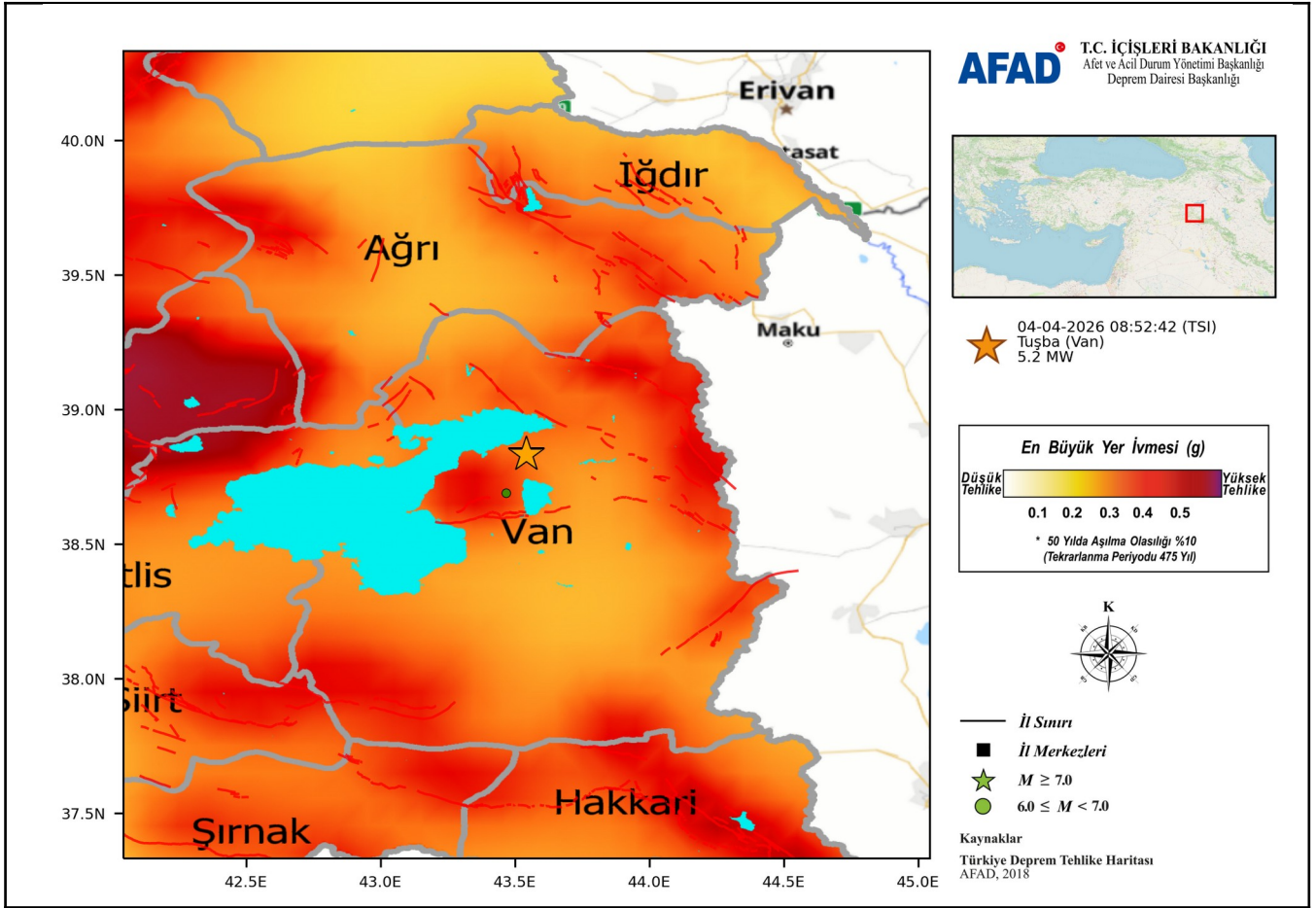
Şekil 3.2 Depremi kaydeden en yakın 5 ivmeölçer istasyonun dağılımı

Tablo 3.1 Bölgedeki ivmeölçer istasyonlar ve ölçülen ivme değerleri

Kodu	İstasyon		Enlem	Boylam	Ölçülen İvme Değerleri (gal)			Uzaklık R_{epi} (km)
	İl	İlçe			K-G	D-B	Düşey	
6512	Van	Muradiye	38.990	43.763	35.260	22.170	12.955	33.322
6506	Van	Erciş	39.020	43.338	34.752	29.637	17.342	35.077
6515	Van	Tuşba	38.520	43.360	7.856	6.084	3.698	48.960
6501	Van	İpekyolu	38.503	43.402	6.845	6.712	4.230	49.476
6513	Van	Edremit	38.414	43.268	2.028	2.376	1.341	66.938

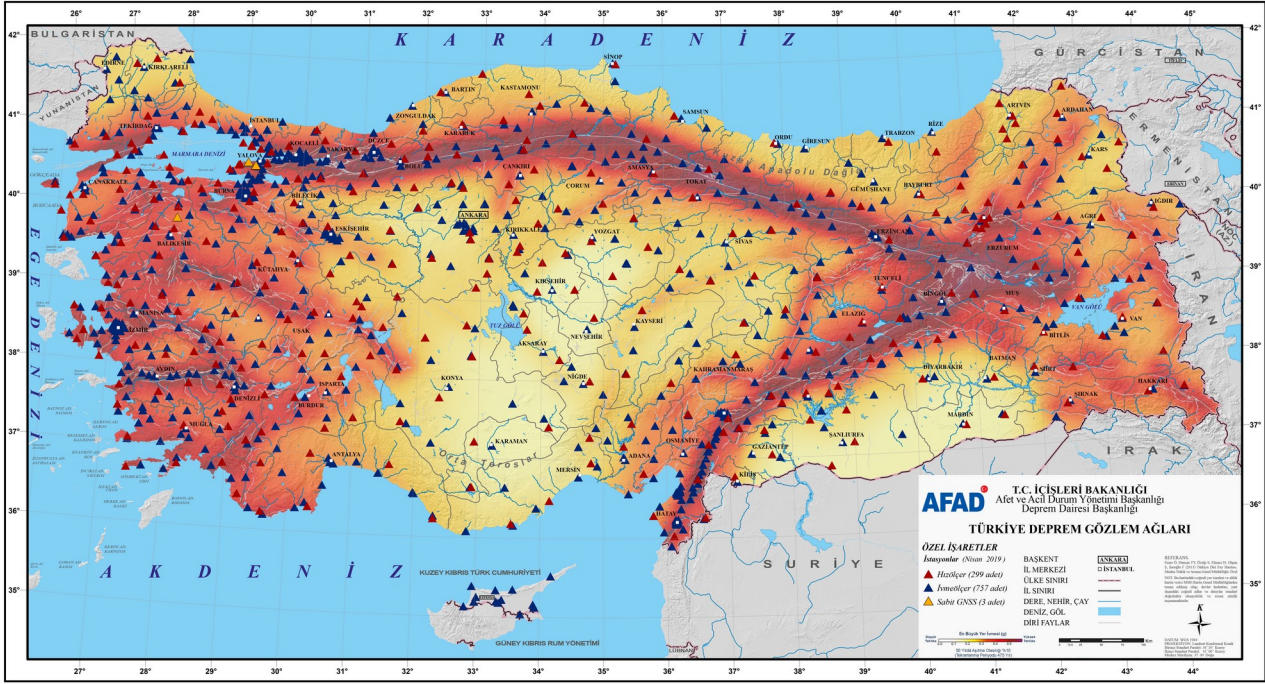
61 adet ivmeölçer ile yapılan öndeğerlendirme sonuçlarına göre en büyük ivme 6512 kodlu ivmeölçer istasyonunun Kuzey-Güney bileşeninde 35.260 gal olarak ölçülmüştür. Depremin merkez üssüne en yakın 5 ivmeölçer istasyonun ölçtüğü ivme değerleri Şekil 3.1' de, istasyonlara ait bilgiler ise Tablo 3.1' de verilmiştir. Tüm sayısal ham ivme verilerine <https://tadas.afad.gov.tr/> internet adresinden ulaşılabilir.

4 BÖLGENİN DEPREM TEHLİKESİ



Şekil 4.3 Türkiye Deprem Tehlike Haritasına göre bölgenin deprem tehlikesi

Türkiye Deprem Tehlike Haritasına göre bölgenin tehlikesi Şekil 4.1' de gösterilmiştir. Ayrıca Türkiye Deprem Tehlike Haritası interaktif web uygulamasına <https://tdth.afad.gov.tr> internet adresinden e-devlet aracılığı ile ulaşılabilmektedir.



Türkiye Deprem Gözlem Ağı

Bu raporda verilen bilgiler depremin meydana gelmesini takiben 1 saatlik sürede üretilen veriler kullanılarak derlenmiştir. Deprem bölgesinde varsa hasarlı yapıların kullanılmaması önem arz etmektedir.

Bölgenin sismik aktivitesi, Avrupa' nın en büyük deprem gözlem istasyon ağına sahip T.C. İÇİŞLERİ BAKANLIĞI AFAD tarafından 7/24 izlenmektedir.

Kamuoyunun bilgilerine sunulur.

İLETİŞİM

T.C.
İÇİŞLERİ BAKANLIĞI
Afet ve Acil Durum Yönetimi Başkanlığı
Deprem Dairesi Başkanlığı
Telefon : 0312 258 21 55

İnternet
www.deprem.afad.gov.tr

E-posta
deprem@afad.gov.tr

Adres
Üniversiteler Mah. Dumlupınar Bulvarı
No: 159 Çankaya/ANKARA